



# Liquidació pressupost 2012

Grup municipal de Junts per Sant Quirze

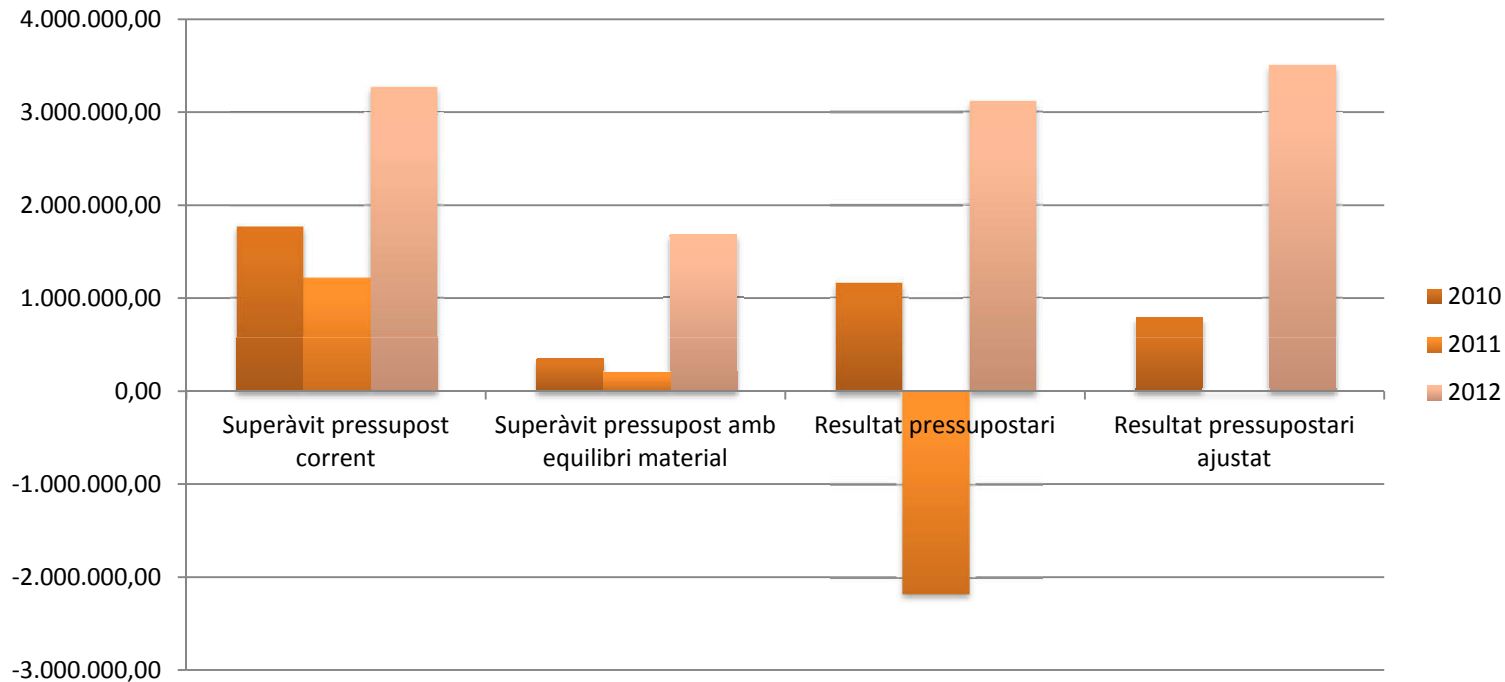


# Índex



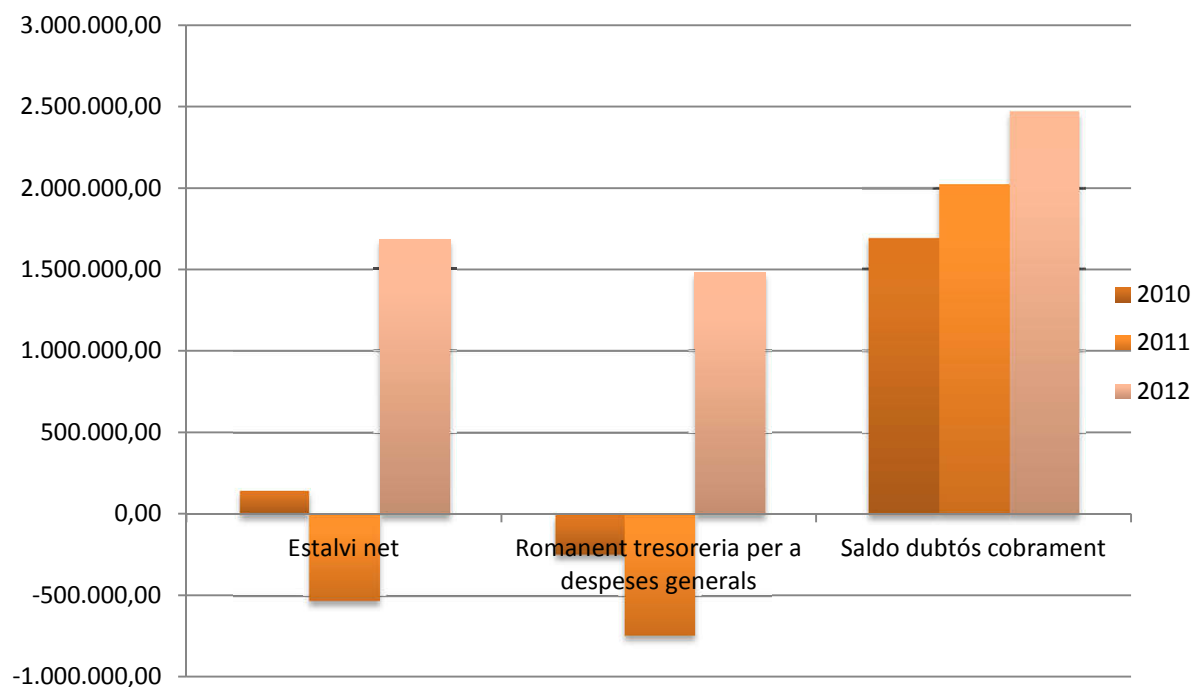
1. Evolució de la liquidació
2. Ingressos
3. Despeses
4. Recordatori endeutament
5. Conclusions

## Indicadors generals liquidació pressupostària (1):

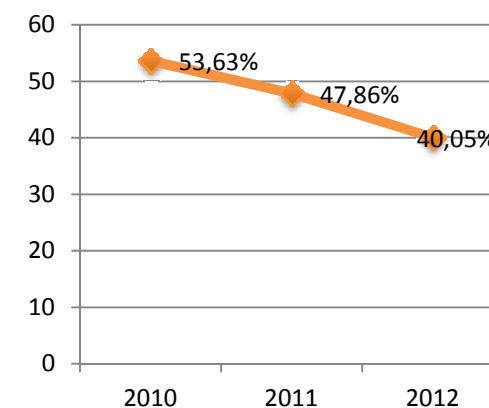


- El 2012 aconseguim capgirar la tendència negativa de la passada liquidació
- El resultat pressupostari ajustat es situa a la xifra de +3,5 M €

## Indicadors generals liquidació pressupostària (2):

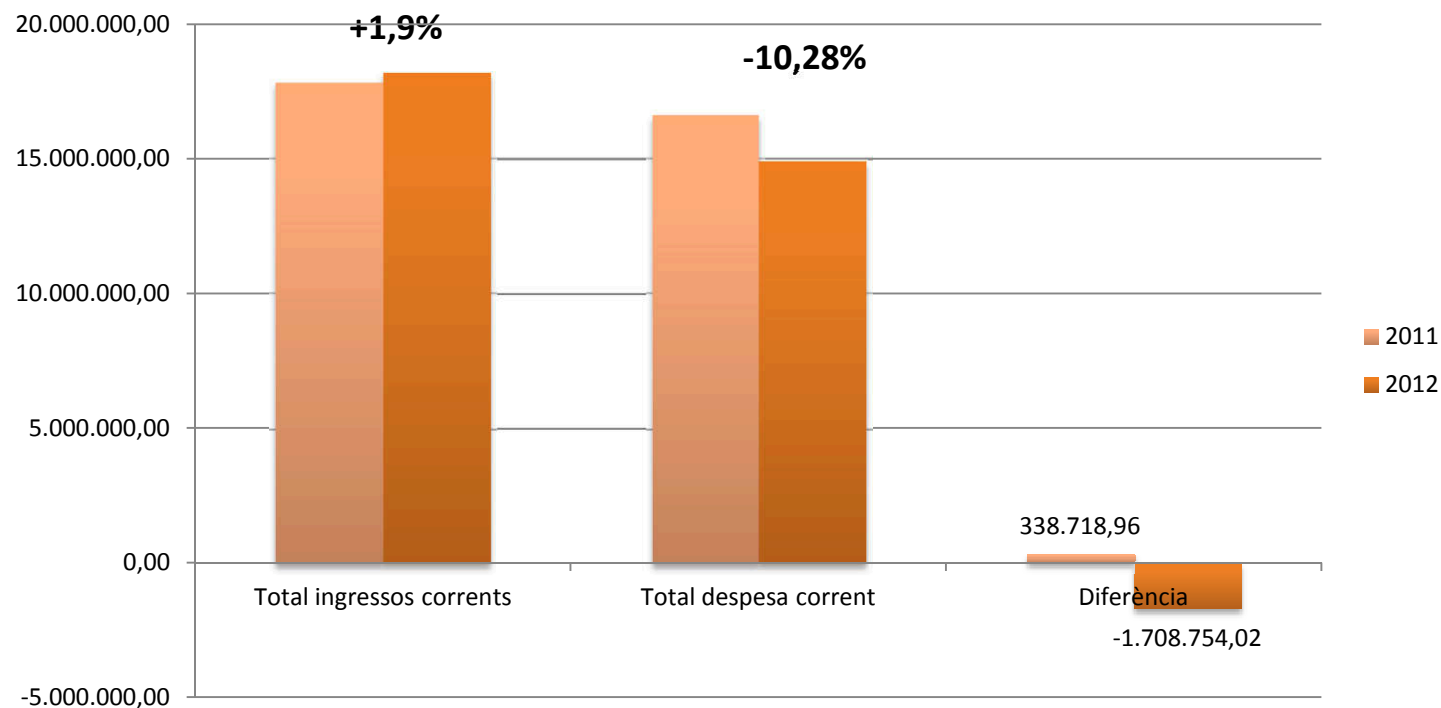


## Endeutament



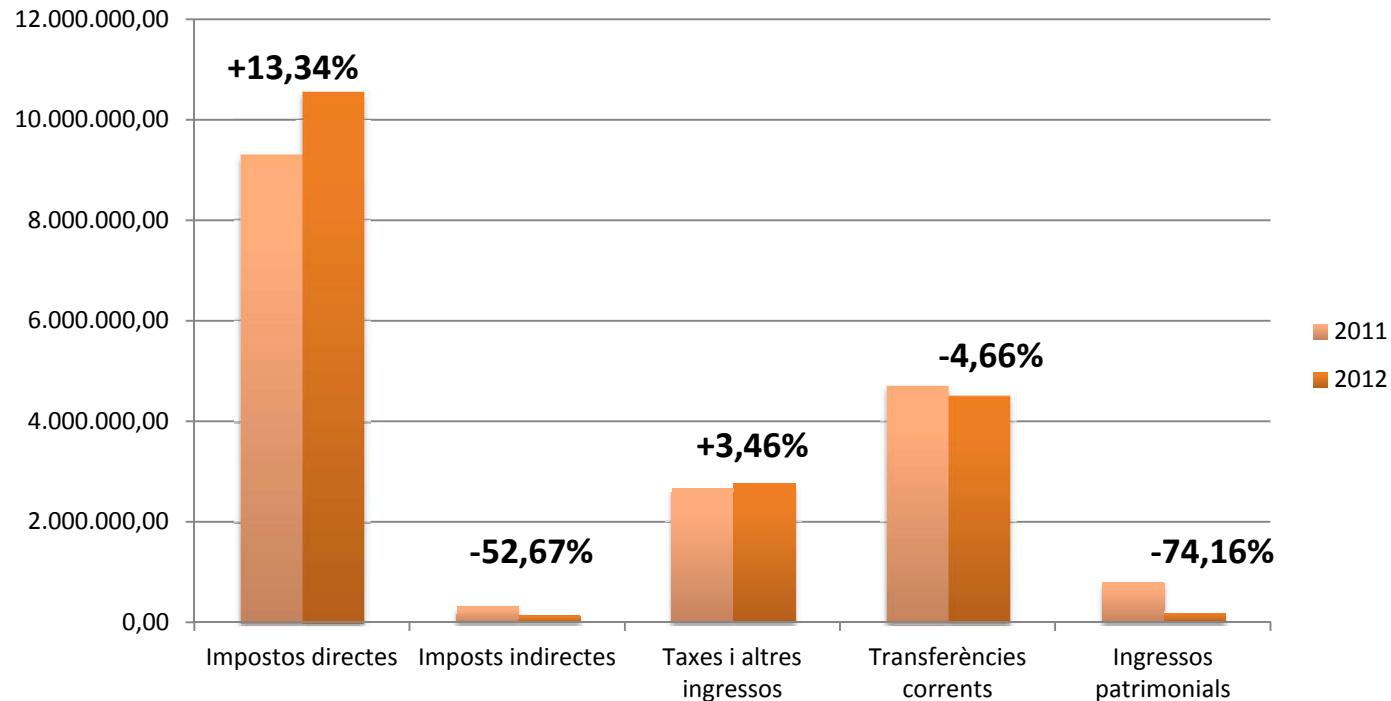
- El romanent de tresoreria torna a ser positiu però ho fa condicionat fonamentalment pel crèdit extraordinari de 1,4 M € sol·licitat.
- El saldo de dubtós cobrament torna a créixer. El deute del Castellet (1,26 M €) segueix sense resoldre's.
- La mala salut financera dels anys anteriors (estalvi net i romanent negatiu) ha impossibilitat noves inversions a crèdit i ha fet decreïxer l'endeutament.

## Comparativa ingressos i despesa corrents reconeguda



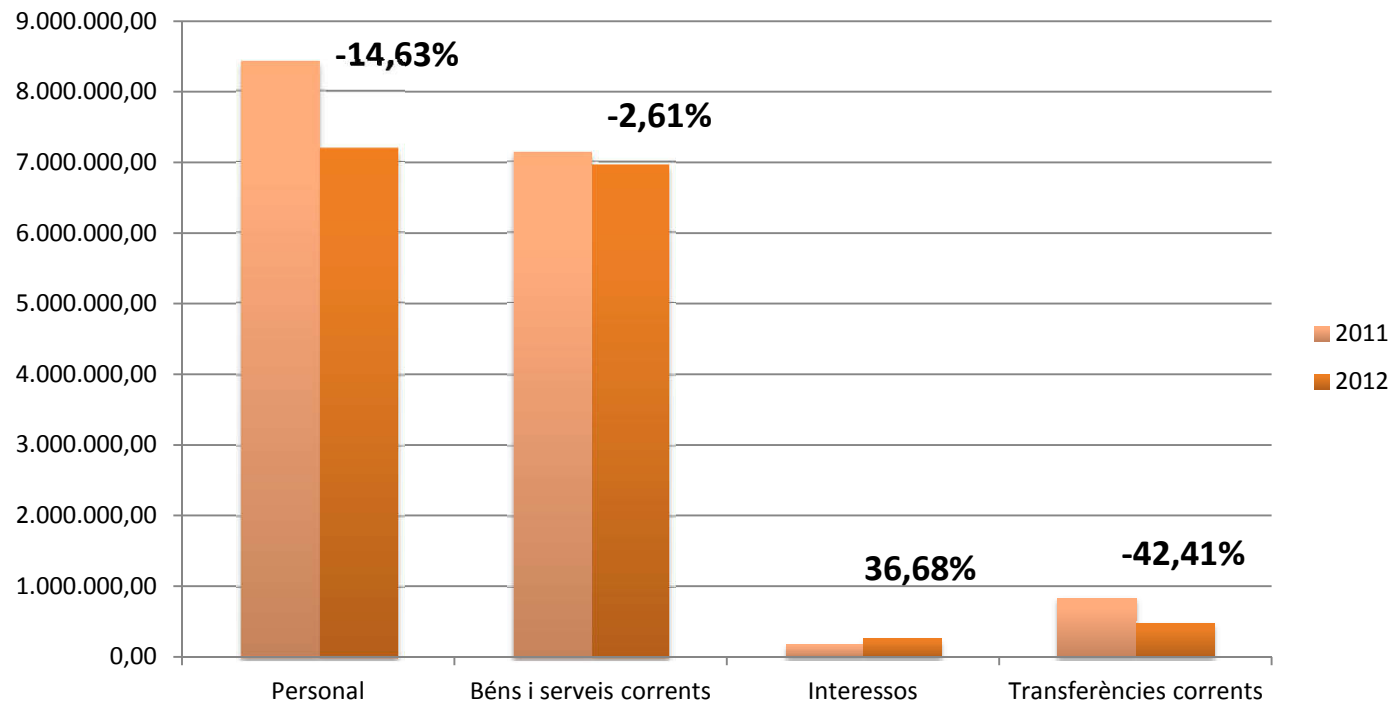
- Es manté lleugerament a l'alça el nivell total d'ingressos corrents (+1,9%)
- La despesa corrent es redueix substancialment respecte l'exercici anterior (-10,28%)
- Això fa augmentar en un any els ingressos corrents en 338.718 € i reduir la despesa corrent en 1,7 M €

### Comparativa ingressos corrents reconeguts



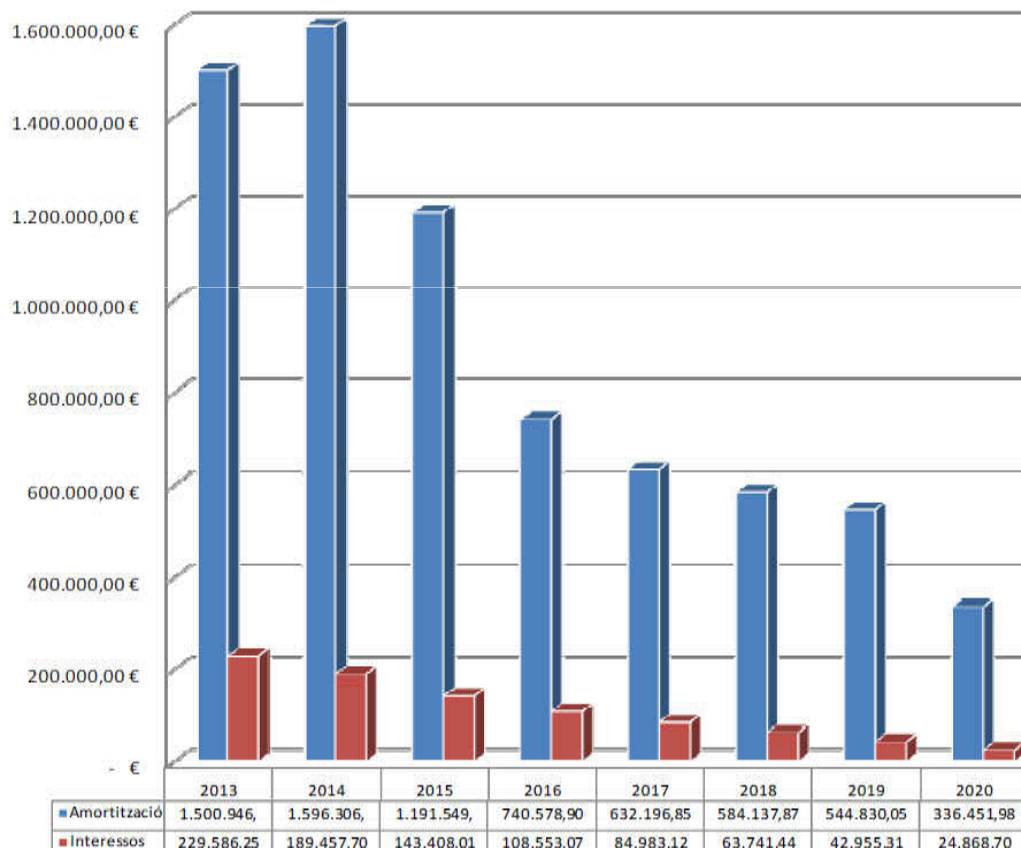
- **S'incrementa la pressió fiscal a la gent** (impostos directes i la majoria de taxes i altres ingressos)
- **Cauen de nou els ingressos provinents de la construcció** (impostos indirectes i la taxa associada)
- **Decauen de nou els ingressos de les administracions** (transferències corrents)
- **No es compleixen els pronòstics previstos** (construcció sobredimensionada i lloguers patrimoni municipal)

## Comparativa despeses corrents reconegudes



- La reducció de la despesa es concentra amb les retallades al sou dels treballadors de la casa i a l'ensenyament
- L'Escola de Música i l'Escola Bressol pateixen una davallada impressionant
- Els interessos del deute es disparen

Perfil d'amortització i interessos (gràfic 4)



- **El rati d'endeutament és qualitativament alt:** L'important no és tant tenir un percentatge de baix si no la capacitat de fer-hi front.
- **Sant Quirze s'ha hagut d'endeutar els darrers 2 anys per pagar el deute:** Sense el ICO de 350.000 de 2011 i el ICO de 1,39 M € de 2012, no s'hauria pogut retornar les anualitats.
- **Cal treballar per un major autofinançament i defugir dels bancs:** Si no ens endeutem més, a partir de 2016 trobem quotes més raonables. **L'autofinançament fa més eficients les inversions.**





## 5. Conclusions



- **La situació econòmica global millora respecte l'any anterior, i la recepta utilitzada respon principalment a quatre factors:**
  - 1. Augmentant la pressió fiscal a la gent: fonamentat a través dels impostos i taxes, en especial a l'IBI (doble augment: estat i ajuntament)**
  - 2. Retallant els salaris als treballadors/es de la casa**
  - 3. Reduint dràsticament les aportacions a l'Escola de Música i Escola Bressol**
  - 4. Sol·licitant un crèdit de 1,4 M € (amb un elevat cost financer)**



# Contacte



Junts per Sant Quirze

Av/ Pau Casals, 16

[info@juntspersantquirze.cat](mailto:info@juntspersantquirze.cat)

[www.juntspersantquirze.cat](http://www.juntspersantquirze.cat)