

# Sant Quirze en xifres

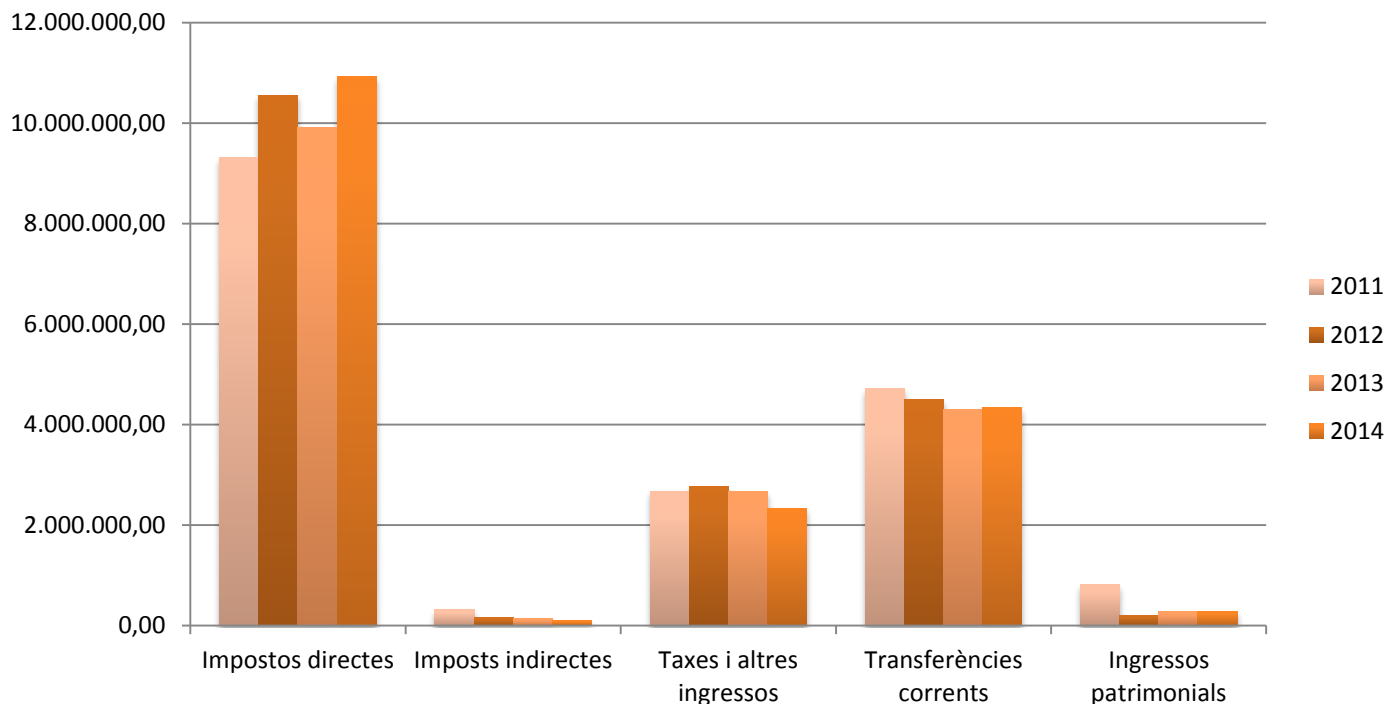
Com gestionarem els teus diners?  
Proposta d'una gestió econòmica municipal.

18 de maig de 2015

1. **Fotografia actual de l'economia local**
  - 1.1. Els ingressos
  - 1.2. Les despeses
  - 1.3. Comparativa
  - 1.4. El deute
  
2. **Model de gestió de Junts per Sant Quirze**
  - 2.1. Planificació
  - 2.2. El poder local
  - 2.3. El finançament
  
3. **Conclusions**
  
4. **La nostra recepta**

# 1. Fotografia actual de l'economia local. Els ingressos.

## Comparativa ingressos corrents reconeguts



- **La ciutadania plaga els plats trencats.** Impostos directes (IBI) compensen davallada altres ingressos.
- **Tot un mandat sobredimensionant ingressos de la construcció.** 2012 es van arribar a pressupostar 650.000 € de l'ICIO quan actualment se'n 100.000 €.
- **Reducció dels altres ingressos.** Les taxes (tret l'lic. urbanístiques que segueix caient), les transferències d'altres administracions i els ingressos patrimonials baixen respecte anys endarrere.

# 1. Fotografia actual de l'economia local. Els ingressos.



## El principal ingrés municipal: l'IBI.

- A Sant Quirze ja representa prop del **45% dels ingressos**
- Període 2012-2015, **IBI imposat per l'estat**
  - Obligatori aplicar coeficient 2011
  - 50% habitatges increment 6%.
- Govern municipal **CiU-PSC-PP** no ha manifestat mai què pensa fer.
- **Increment 56% recaptació IBI en 7 anys:**
  - 2008: 5,10 M €
  - 2015: 7,96 M €

## EL PUNT AVUI+

LES XIFRES

20-30

per cent

dels ingressos totals d'un ajuntament provenen ara mateix del que es recapta a través de l'IBI.

[Notícia del 2/05/2015](#)

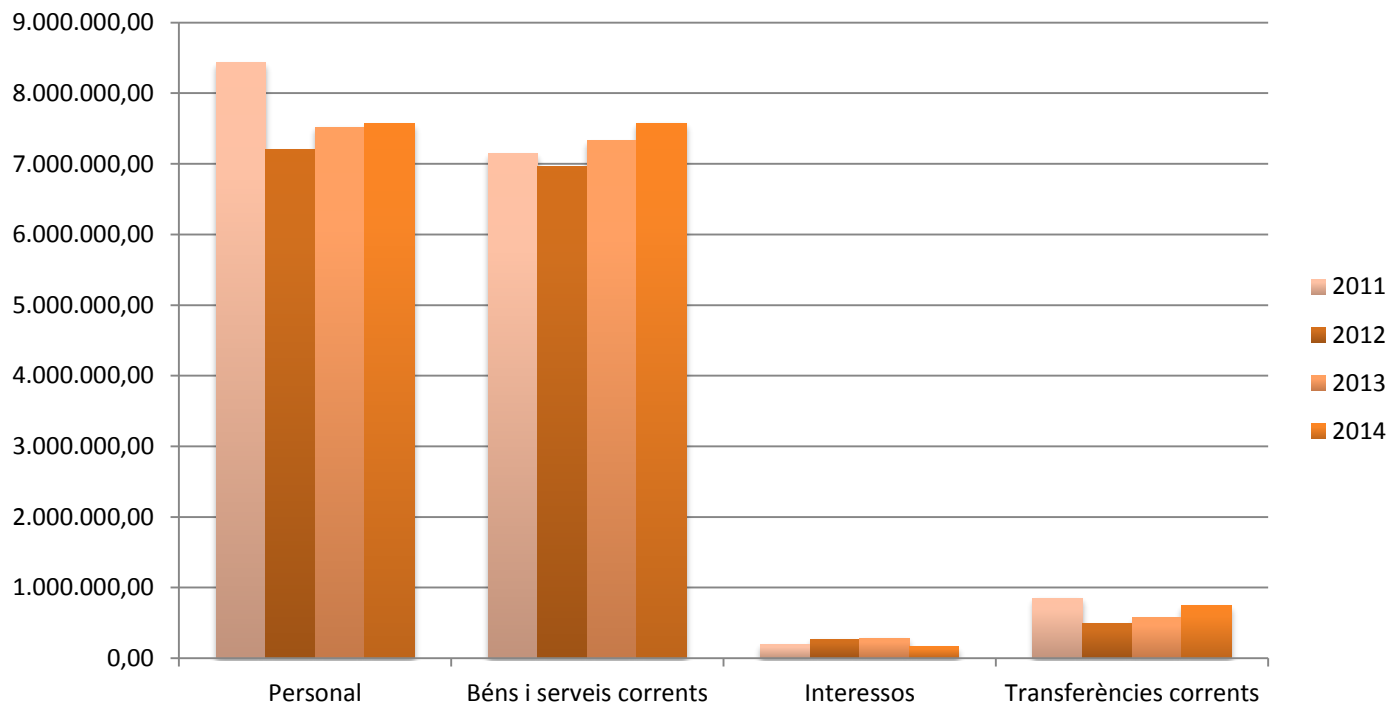
## EL MUNDO

El Gobierno sube el IRPF a todas las rentas y el IBI durante dos años

[Notícia del 30/11/2011](#)

# 1. Fotografia actual de l'economia local. Les despeses.

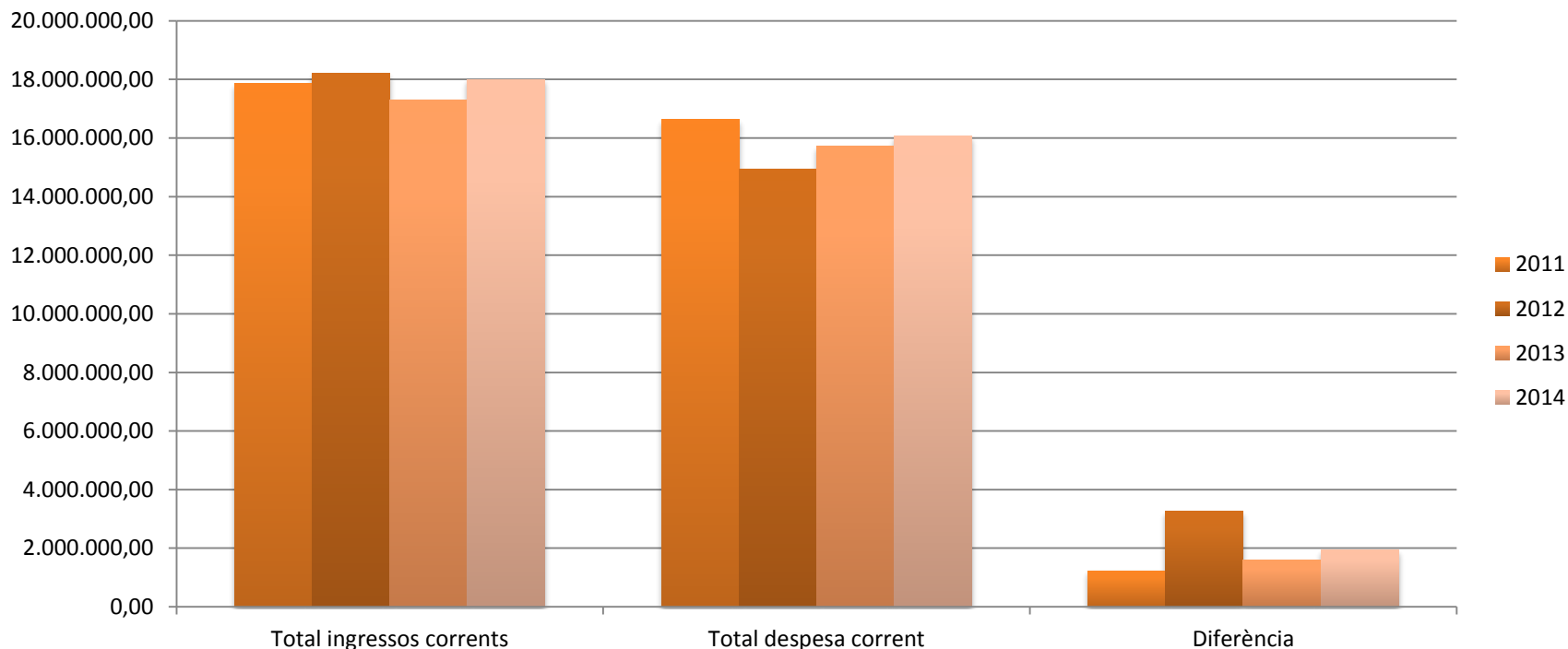
## Comparativa despeses corrents reconegudes



- **El personal municipal, s'estabilitza.** Lluny queden les 5 dedicacions exclusives i 3 càrrecs de confiança que tenia l'equip de govern municipal CiU-PSC-PP al 2011 (514.000 €).
- **Béns i serveis augmenta la despesa però s'executa menys del pressupostat.** Gairebé 500.000 € dels pressupostats en aquest capítol no es duu a terme.
- **Les transferències a les entitats, també reduïdes.** Un 13% del pressupostat, tampoc s'executa.

# 1. Fotografia actual de l'economia local. Comparativa.

## Resum



- **Estabilitat als ingressos corrents.** Sant Quirze disposa anualment d'uns 18M €.
- **La despesa corrent convergeix a l'alça.** Tot i no arribar a nivells de 2011, s'estabilitza als 16 M €.
- **La diferència entre ingressos i despeses corrents permet retornar el deute.** La diferència dels 2 M €, permet retornar el deute, fer front a impagats i tancar en un positiu molt just (40.000 € el 2014).

# 1. Fotografia actual de l'economia local. El deute.

## Quan la realitat supera la ficció

### Hem fet de l'Ajuntament de Sant Quirze un dels més sanejats del país

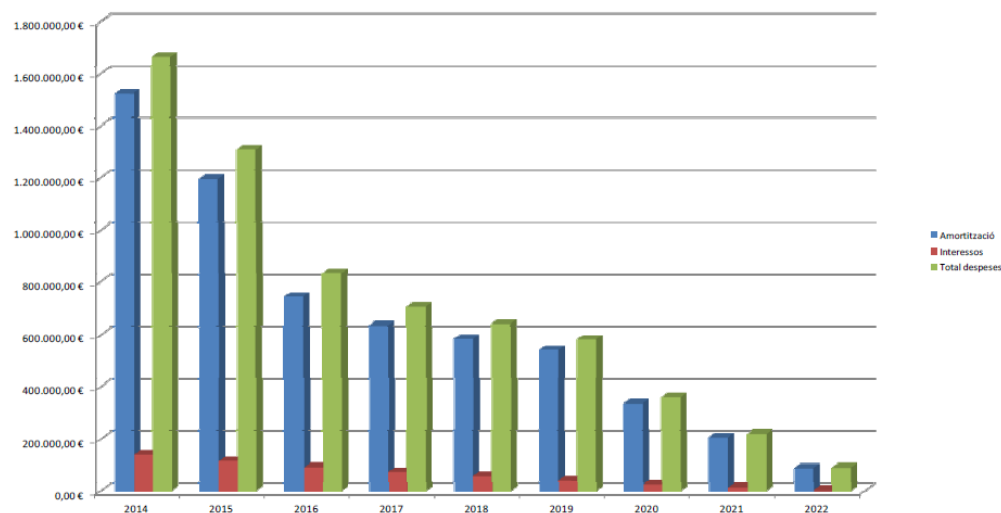
Evolució de l'endeutament municipal 2006-2015



Un Ajuntament menys endeutat, paga menys amortitzacions cada any i pot dedicar més diners a donar serveis i invertir



hola@montsemundi.cat  
/montsemundi  
@montsemundimas  
Pots trucar-nos al 664 121 360



- **Mala gestió.** Ara finalitza el fort refinançament que es va haver de fer el 2005. Govern CiU-PSC any 2004 van situar el poble en estalvi net negatiu.
- **Inacció.** Mandat d'immobilisme justificat per la crisi econòmica. Quatre anys amb el poble en punt mort.
- **Casualitat.** El pacte de govern CiU-PSC-PP actual no fixava cap escenari de previsió ni objectius concrets.

1. Fotografia actual de l'economia local
  - 1.1. Els ingressos
  - 1.2. Les despeses
  - 1.3. Comparativa
  - 1.4. El deute
  
2. **Model de gestió de Junts per Sant Quirze**
  - 2.1. Planificació
  - 2.2. El poder local
  - 2.3. El finançament
  
3. Conclusions
  
4. La nostra recepta



## 2. El model de gestió de Junts per Sant Quirze. Planificació.

CiU formarà govern amb els antics socis del PSC i el PP

Els socialistes dirigiran l'àrea de Via Pública i els populars, la de Seguretat Ciutadana

Mundi serà l'alcaldessa

### LA XIFRA

3

persones

tindran dedicació exclusiva en el nou organigrama municipal, els caps de llista de CiU, el PSC i el PP

EL PUNT **AVUI+**

[Notícia del  
11/06/2011](#)



- **Començament de la casa per la teulada.** Pacte que només repartia carteres.
- **Govern actual sense ordre.** Inexistència de Pla de d'Acció i full de ruta. Desconeixement prioritats de mandat.
- **La proposta de Junts per Sant Quirze:** planificació clara amb una periodificació en el temps i establiment de prioritats.

## 2. El model de gestió de Junts per Sant Quirze. El poder local.

### Les propostes de Junts per Sant Quirze:

- **Aposta de decisió local:** en general, quan més a prop de la inversió es troba el diner, és més efectiu.
- **El diner, ben utilitzat:** No sol·licitarem diners a altres administracions (**diner ciutadà!**) per fer actuacions que no siguin estratègiques i alineades amb les necessitats de Sant Quirze.
- **Foment del debat ciutadà:** actualment la majoria d'inversions no s'han ni presentat ni al ple de pressupostos.



L'alcaldede Terrassa, Jordi Ballari, i Miquel Buch, president de l'ACM, dos dels impulsors de la resposta municipalista a la recentralització impulsada pel PP.



### El cambrer suís, el conseller català i la felicitat

MIQUEL PUIG | Actualitzada el 01/05/2015 18:47

*“El cambrer suís no cobra molt perquè Suïssa sigui un paradís fiscal, sinó per motius diferents: perquè Suïssa té institucions molt íntegres, perquè analitza curosament la utilitat dels projectes públics abans d’executar-los, perquè té una indústria que inverteix molt en R+D i, finalment, perquè no tolera els salaris baixos”. Miquel Puig, Diari Ara 01/05/2015.*

## 2. El model de gestió de Junts per Sant Quirze. Finançament.

### El finançament

- **No fer inversions sense un cofinançament municipal fort malgrat la llei, l'estat i la banca ho permetin.**
  - **Maximitza** la utilitzat del **diner** públic.
  - Evita dependència del bancs, **estalvi** d'interessos, que s'**usaran en capítols socials**.
  - **No hipoteca** a futures generacions ni als propers equips de govern.
  - Exemple d'administració responsable i **compromesa socialment**.

1. Fotografia actual de l'economia local
  - 1.1. Els ingressos
  - 1.2. Les despeses
  - 1.3. Comparativa
  - 1.4. El deute
  
2. Model de gestió de Junts per Sant Quirze
  - 2.1. Planificació
  - 2.2. El poder local
  - 2.3. El finançament
  
3. **Conclusions**
  
4. **La nostra recepta**

### 3. Conclusions

- **La ciutadania ha pagat els plats trencats de la crisi**, on l'IBI ja representa pràcticament la meitat dels ingressos de l'Ajuntament.
- Una **part important dels diners** que es pressuposten a Bens i Serveis i a les Entitats, **no s'acaben executant**.
- Des de 2005 s'ha anat reduint el **deute**, que s'ha accentuat els darrers anys per la **imposició del govern espanyol** i la **inacció del govern municipal**.
- **La planificació de CiU-PSC-PP d'aquest ha sigut inexistent** i tenim aquesta situació més per casualitat que per haver treballat sota uns objectius comuns.
- Els darrers anys el món local ha patit **mesures recentralitzadores per part del govern espanyol** que han minvat la seva capacitat d'acció.

## 4. La nostra recepta

- **Establir un Pla de Mandat clar.** Que determini amb altres partits el full de ruta, prioritçant actuacions i amb indicadors clars per mesurar resultats.
- **Redistribució dels ingressos municipals.** Fer una proposta d'ajust de l'IBI durant els propers 8 anys i treballar amb el focus per assolir nous ingressos, associats a la promoció econòmica i a l'ocupació.
- **Inversions debatudes i cofinançades.** Executar exclusivament actuacions alineades amb el full de ruta, debatudes i consensuades amb la ciutadania a través de nous instruments de participació, i finalment, cofinançades en bona part per l'Ajuntament.
- **Passar comptes i implicació amb Sant Quirze.** Rendir anualment comptes a la ciutadania, per explicar la situació econòmica, així com implicació amb la governança, decidint inversions i actuacions concretes.



# Contacte



Junts per Sant Quirze

Av/ Pau Casals, 16

[info@juntspersantquirze.cat](mailto:info@juntspersantquirze.cat)

[www.juntspersantquirze.cat](http://www.juntspersantquirze.cat)